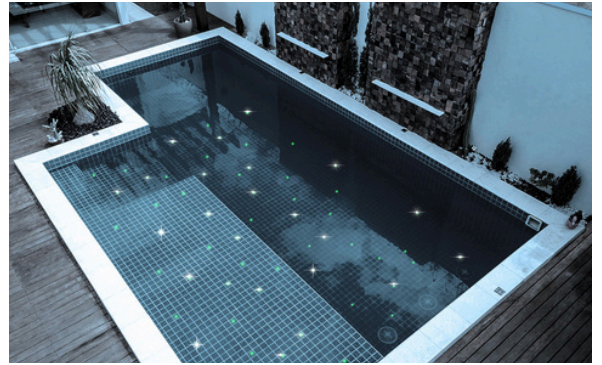


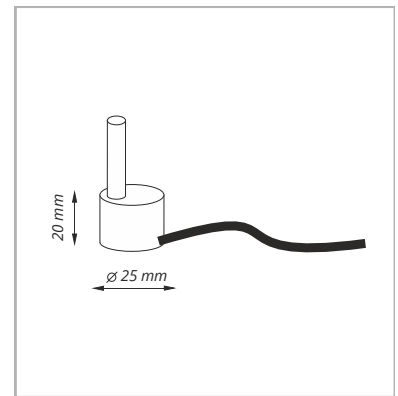
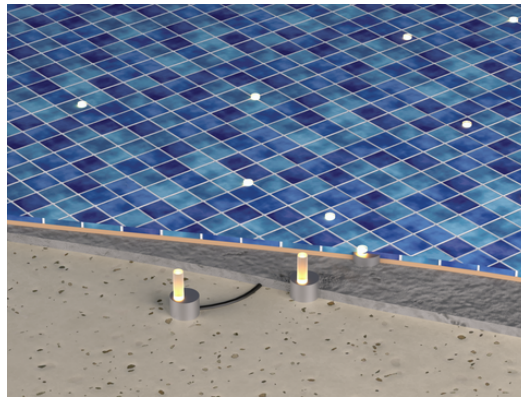
# Komplettpaket für Terrassen-Bodenbeleuchtung, Faseroptik 200 Stück

**LUXLED®**  
licht

Art.Nr.: AS-200    Markenzeichen: LUXLEDLICHT®



## Technische Daten



### Lichtfaserbündel:

Lichtfaserkabel LEC7-0.75:            ist mit schwarzem PVC umhüllt und hat einen Durchmesser von 4,5mm

Abschlusselemente:                    sind aus Metall und Acryl gebaut

– Material Alu eloxiert, D=25mm, H=20mm.

Vorbauteil. Akryl-Teil:

– D=10mm, D=5mm (Ihre Auswahl), H = 50mm

Schutzart von Lichtfasern mit  
Abschlusselementen:            IP68

Anzahl an Leuchten:                    200 Stück

Lichtfaserkabel Längen:

- 1m x 20 Stück
- 2m x 30 Stück
- 3m x 40 Stück
- 4m x 50 Stück
- 5m x 40 Stück
- 6m x 20 Stück

# Komplettpaket für Terrassen-Bodenbeleuchtung, Faseroptik 200 Stück

Art.Nr.: AS-200    Markenzeichen: LUXLEDLICHT®

## Lichtprojektor LG4001



Leistung:	< 50 Watt
Spannung:	230V
Lichtfarben:	weiß
Farbwechsel mit 6 Farben:	Weiß, Himmelblau, Grün, Gelb, Blau, Rot
Dimmbar:	Ja
Flimmern	Ja
Steuerung:	per Fernbedienung
Lebensdauer:	35.000 Stunden
Schutzart:	IP20
Kühlung:	mittels eines Lüfters
Betriebstemperatur:	ca. 40°C
Umgebungstemperatur:	-20°C / + 45°C
Material	Stahl
Maßen LBH:	270 x 264 x 135mm
Gewicht:	6,9 kg

### Lieferumfang:

- Lichtfaserbündel mit Abschlusselementen wie beschrieben.
- LED Lichtprojektor LG4001 inklusive Fernbedienung.
- Betriebsanleitung.

# Komplettpaket für Terrassen-Bodenbeleuchtung, Faseroptik 200 Stück



Art.Nr.: AS-200    Markenzeichen: LUXLEDLICHT®

## Hinweis

Die strahlenden Endelemente der Lichtfasern werden über nicht-elektrische Lichtfasern mit Licht versorgt. Die leuchtenden Akrylleuchten sind in verschiedenen Durchmessern erhältlich, haben eine Höhe von 50 mm und können nach der Montage bei Bedarf gekürzt werden. Die Lichtfasern und leuchtenden Elemente benötigen keine elektrische Wartung und müssen nie ausgebaut werden.

Der Lichtprojektor, der an den Strom angeschlossen wird, findet Platz in einem trockenen, zugänglichen Bereich und benötigt gegebenenfalls Zugang für Wartungsarbeiten.

Die Mitsubishi Lichtfasern sind in einem schwarzen PVC-Kabel gebündelt und flexibel. Sie transportieren das Licht vom Projektor zu den Lichtpunkten im Gelände. Achten Sie darauf, dass die Verlegung so erfolgt, dass die Fasern nicht mechanisch beschädigt werden.

Unsere Lichtfaserstränge sind vorkonfektioniert und mit Akrylendstücken versehen. Sie werden in den angegebenen Längen geliefert, mit einem Ende den Endelementen und einem gemeinsamen Anschluss für den Lichtprojektor. Bei der Montage verteilen Sie die Lichtfasern mit den Abschlusselementen im Gelände, stecken sie am Projektor an und schließen diesen an eine herkömmliche 230-V-Steckdose an.

# Montageanleitung

Art.Nr.: AS-200    Markenzeichen: LUXLEDLICHT®

