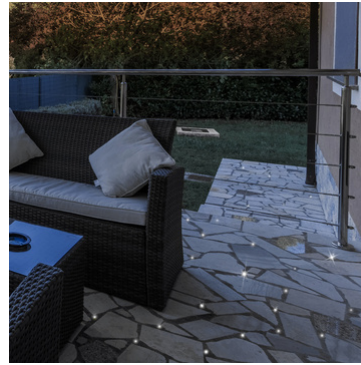
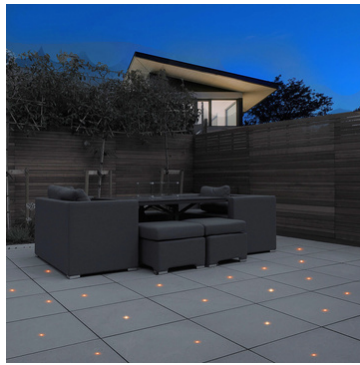


Mini LED-Spots, Faseroptik Strang 20 Stück

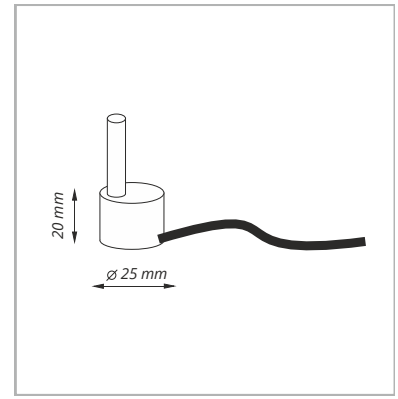
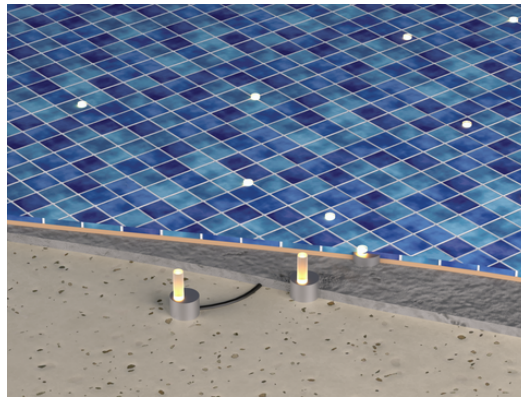
Art.Nr.: AS-20

LUXLED®
licht

Markenzeichen: LUXLEDLICHT®



Technische Daten



Lichtfaserbündel:

Lichtfaserkabel LEC7-0.75: ist mit schwarzem PVC umhüllt und hat einen Durchmesser von 4,5mm

Abschlusselemente: sind aus Metall und Acryl gebaut
– Material Alu eloxiert, D=25mm, H=20mm.

Vorbauteil. Akryl-Teil: – D=5mm (Ihre Auswahl)

Schutzart von Lichtfasern mit Abschlusselementen: IP68

Anzahl an Leuchten: 20 Stück

Lichtfaserkabel Längen: 1m x 2 Stück
2m x 6 Stück
3m x 6 Stück
4m x 6 Stück

Mini LED-Spots, Faseroptik Strang 20 Stück

Art.Nr.: AS-20

LUXLED®
licht

Markenzeichen: LUXLEDLICHT®

Lichtprojektor LGT8304, warmweiß <-> kaltweiß



Leistung:	12 Watt
Spannung:	12V DC
Lichtfarben:	warmweiß <-> kaltweiß
Farbtemperatur:	2000K <-> 6000K, einstellbar
Dimmbar:	Ja
Steuerung:	per Fernbedienung
Stromanschluss 230V	Mittels mitgelieferten LED Netzteil
Lebensdauer:	50.000 Stunden
Schutzart:	IP20
Betriebstemperatur:	ca. 40°C
Umgebungstemperatur:	-20°C / + 45°C
Material	Aluminium
Maßen LBH:	120 x 60 x 60mm
Maßen Steuergerät LBH:	120 x 38 x 22mm

Lieferumfang:

- Lichtfaserbündel mit Abschlusselementen wie beschrieben.
- LED Lichtprojektor mit Netzteil, LED Controller und Fernbedienung.
- Betriebsanleitung.

Mini LED-Spots, Faseroptik Strang 20 Stück

Art.Nr.: AS-20

 LUXLED®
licht

Markenzeichen: LUXLEDLICHT®

Hinweis

Die strahlenden Endelemente der Lichtfasern werden über nicht-elektrische Lichtfasern mit Licht versorgt. Die leuchtenden Akrylleuchten sind in verschiedenen Durchmessern erhältlich, haben eine Höhe von 50 mm und können nach der Montage bei Bedarf gekürzt werden. Die Lichtfasern und leuchtenden Elemente benötigen keine elektrische Wartung und müssen nie ausgebaut werden.

Der Lichtprojektor, der an den Strom angeschlossen wird, findet Platz in einem trockenen, zugänglichen Bereich und benötigt gegebenenfalls Zugang für Wartungsarbeiten.

Die Mitsubishi Lichtfasern sind in einem schwarzen PVC-Kabel gebündelt und flexibel. Sie transportieren das Licht vom Projektor zu den Lichtpunkten im Gelände. Achten Sie darauf, dass die Verlegung so erfolgt, dass die Fasern nicht mechanisch beschädigt werden.

Unsere Lichtfaserstränge sind vorkonfektioniert und mit Akrylendstücken versehen. Sie werden in den angegebenen Längen geliefert, mit einem Ende den Endelementen und einem gemeinsamen Anschluss für den Lichtprojektor. Bei der Montage verteilen Sie die Lichtfasern mit den Abschlusselementen im Gelände, stecken sie am Projektor an und schließen diesen an eine herkömmliche 230-V-Steckdose an.

Montageanleitung

Art.Nr.: AS-20

LUXLED®
licht

Markenzeichen: LUXLEDLICHT®

